



1. Quartal 17 Patientenbefragung Brustzentrum

Die Fragestellung an die Patienten lautete: Welche Schulnoten geben Sie

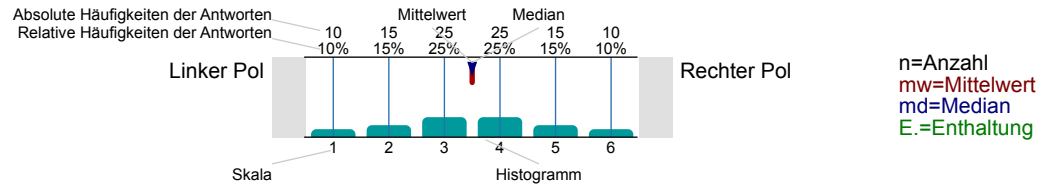
Erfasste Fragebögen = 34

Rücklaufquote = 54%

Auswertungsteil der geschlossenen Fragen

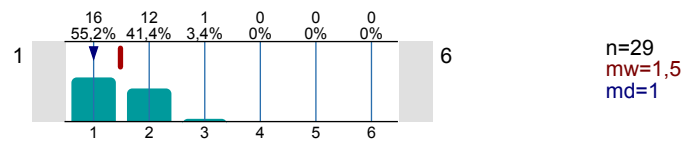
Legende

Fragestext

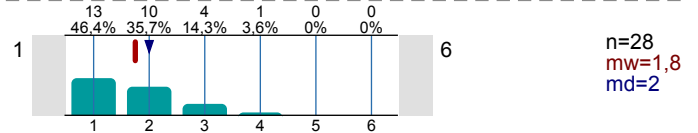


der Ambulanz des Brustzentrums?

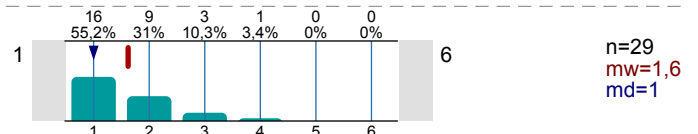
Fachliche Qualität



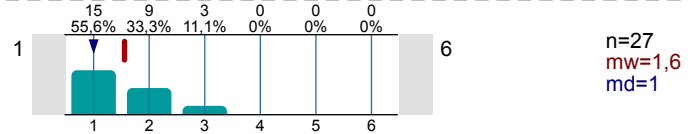
Emotionale Unterstützung



Organisation / Abläufe

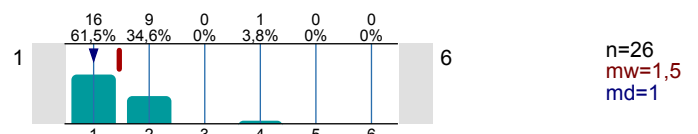


Informationsvermittlung / Beantwortung von Fragen

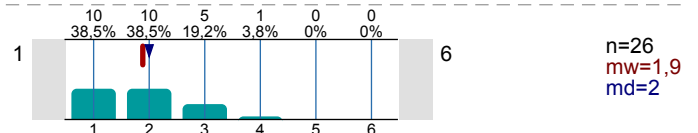


der Röntgenabteilung?

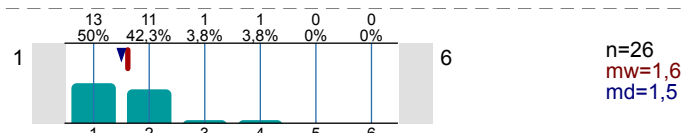
Fachliche Qualität



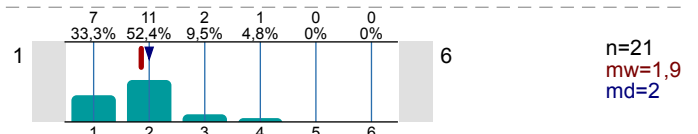
Emotionale Unterstützung



Organisation / Abläufe

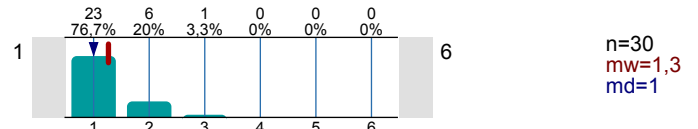


Informationsvermittlung / Beantwortung von Fragen

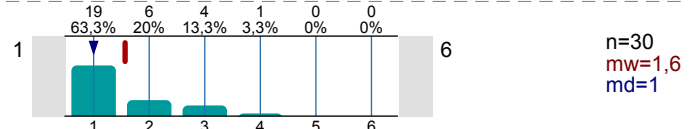


der stationären / operativen Behandlung durch die Ärzte?

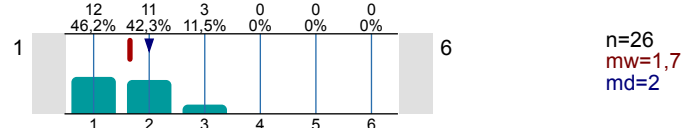
Fachliche Qualität



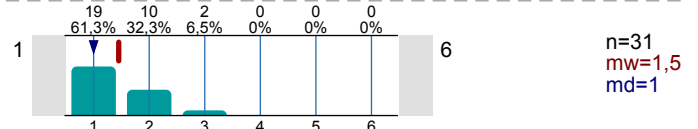
Emotionale Unterstützung



Organisation / Abläufe

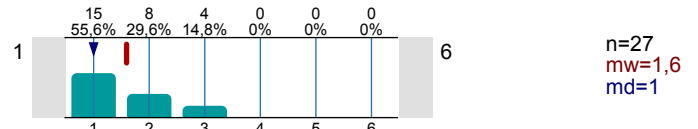


Informationsvermittlung / Beantwortung von Fragen

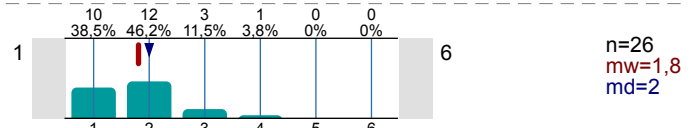


der stationären / operativen Behandlung durch das Pflegepersonal?

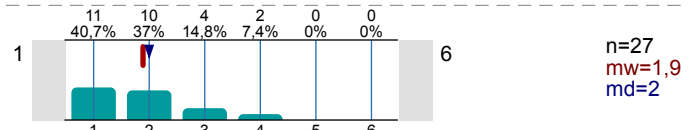
Fachliche Qualität



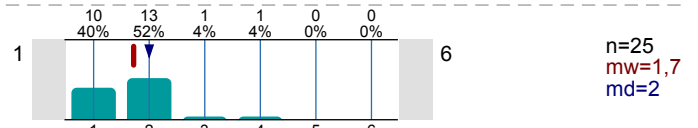
Emotionale Unterstützung



Organisation / Abläufe



Informationsvermittlung / Beantwortung von Fragen

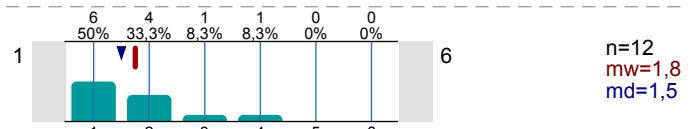


das zusätzliche Angebot?

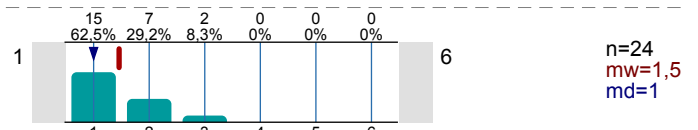
Psychoonkologie



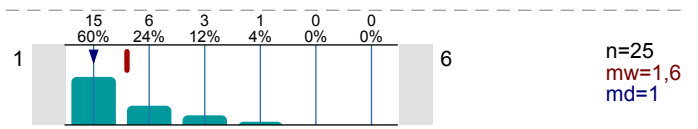
Kunsttherapie



Sozialdienst



Brustschwester / Case Managerin



Profilinie

Teilbereich: **RoMed Klinikum Rosenheim**

Name des Projekts: **2017 Patientenbefragung im Brustzentrum (Werner Heß)**

Titel des Themas: **1. Quartal 17 Patientenbefragung Brustzentrum**
 (Name der Umfrage) **Patienten lautete: Welche Schulnoten geben Sie**

Die Fragestellung an die

Verwendete Werte in der Profillinie: Median

der Ambulanz des Brustzentrums?

Fachliche Qualität		n=29	mw=1,5	md=1,0	s=0,6
Emotionale Unterstützung		n=28	mw=1,8	md=2,0	s=0,8
Organisation / Abläufe		n=29	mw=1,6	md=1,0	s=0,8
Informationsvermittlung / Beantwortung von Fragen		n=27	mw=1,6	md=1,0	s=0,7

der Röntgenabteilung?

Fachliche Qualität		n=26	mw=1,5	md=1,0	s=0,7
Emotionale Unterstützung		n=26	mw=1,9	md=2,0	s=0,9
Organisation / Abläufe		n=26	mw=1,6	md=1,5	s=0,8
Informationsvermittlung / Beantwortung von Fragen		n=21	mw=1,9	md=2,0	s=0,8

der stationären / operativen Behandlung durch die Ärzte?

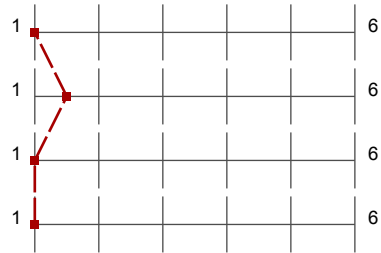
Fachliche Qualität		n=30	mw=1,3	md=1,0	s=0,5
Emotionale Unterstützung		n=30	mw=1,6	md=1,0	s=0,9
Organisation / Abläufe		n=26	mw=1,7	md=2,0	s=0,7
Informationsvermittlung / Beantwortung von Fragen		n=31	mw=1,5	md=1,0	s=0,6

der stationären / operativen Behandlung durch das Pflegepersonal?

Fachliche Qualität		n=27	mw=1,6	md=1,0	s=0,7
Emotionale Unterstützung		n=26	mw=1,8	md=2,0	s=0,8
Organisation / Abläufe		n=27	mw=1,9	md=2,0	s=0,9
Informationsvermittlung / Beantwortung von Fragen		n=25	mw=1,7	md=2,0	s=0,7

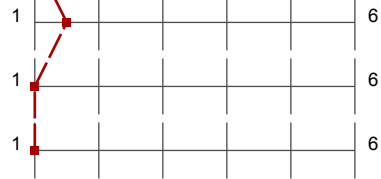
das zusätzliche Angebot?

Psychoonkologie



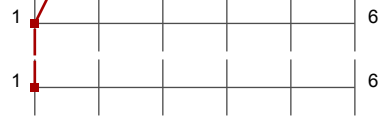
n=18 mw=1,6 md=1,0 s=1,0

Kunsttherapie



n=12 mw=1,8 md=1,5 s=1,0

Sozialdienst



n=24 mw=1,5 md=1,0 s=0,7

Brustschwester / Case Managerin



n=25 mw=1,6 md=1,0 s=0,9